

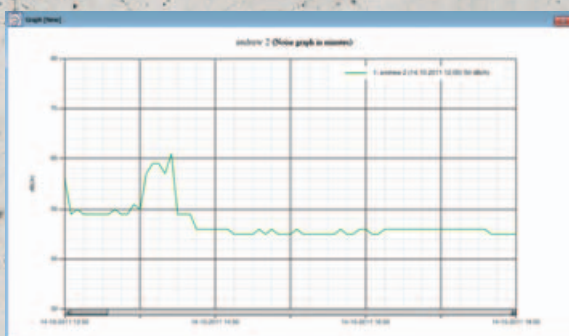
SoundEar II[®] Industry



**Få klar besked om hvornår
der skal bruges høreværn**

www.soundear.dk

Til SoundEarII[®] kan tilkøbes en datalog som gemmer målinger i op til fire uger. SoundEar II[®] måler lyden og dataloggen gemmer den.



SoundEarII[®] har også mulighed
for tilslutning af
ekstern mikrofon.

SoundEar II® Industry



Få klar besked om hvornår der skal bruges høreværn.

På arbejdspladser hvor støjniveauet varierer, afhængig af lokation og produktionsproces, kan det være svært at afgøre hvornår der skal bruges høreværn.

SoundEar II® overlader intet til tilfældighederne. Det advarer tydeligt og let forståeligt i områder, hvor høreværn er påkrævet.

SoundEar II® Industry er støv- og vandtæt og kan anvendes såvel inden- som udendørs. [Læs mere på www.soundear.dk]

Tekniske data:

Standarder: 60601-1: Elektrisk udstyr til medicinsk anvendelse – del 1: Overordnede krav til almen sikkerhed og påkrævet ydelse. 60601-1-2: Elektrisk udstyr til medicinsk anvendelse – del 1-2: Overordnede krav til almen sikkerhed og påkrævet ydelse.

Mekaniske karakteristika:

Kabinet: Stødsikkert akryl
Størrelse: Længde: 265 mm,
bredde: 205 mm, højde: 46 mm
Vægt: 1,5 kg

Elektriske karakteristika:

Strømforsyning: 24 Volt DC

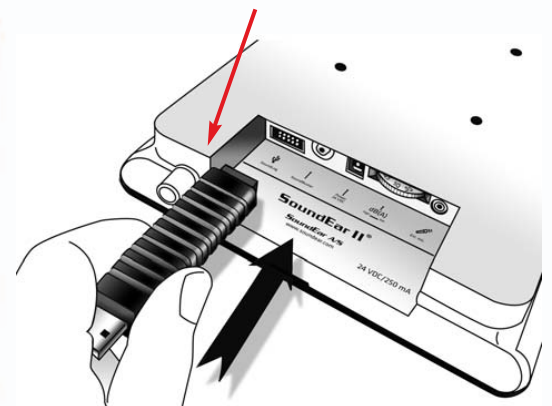
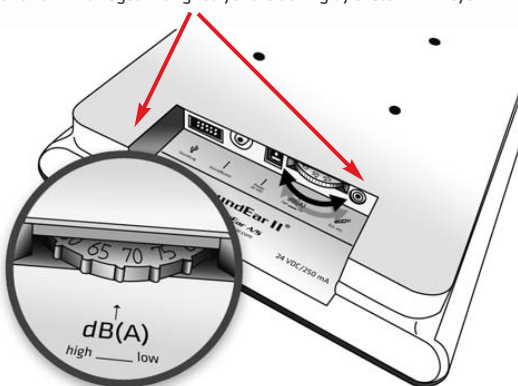
Temperatur: Under drift: 0 °C til 50 °C
Under opbevaring/ transport:
-20 °C til 60 °C

Fugt og støv: IP 42

Måleparametre: Frekvensområde: 20Hz til 16 kHz
Målefelt: 40 dB til 115 dB
Frekvensvejning: A-filter
Tidsvejning: Slow (1 sec)
Afvigelse: +/- 3 dB

SoundEar II® kan indstilles til at advare med blinkende rødt lys ved 16 forskellige støjgrænser fra 40-115 dB(A). Brug det røde drejehjul i bunden til at vælge støjgrænsen. På vores hjemmeside kan du få gode råd, til hvilken støjgrænse du skal vælge.

SoundEar II® har også mulighed for tilslutning af ekstern mikrofon.



SoundLog

Til SoundEar II® kan tilkøbes en datalog som gemmer målinger i op til fire uger. SoundEar II® måler lyden og dataloggen gemmer den. Ved hjælp af computerprogrammet, som følger med dataloggen, vises målinger for op til 4 uger ad gangen på en graf der kan udskrives.

